

Nome: _____

Data: _____

CAPITOLO 2 LA GRANDE FUGA

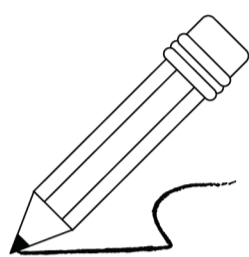
SCUOLA
Maestra
Ilaria.it

Mi aveva fatto pensare a mio padre. E al nonno. A quanto erano diversi. Mio padre era alto e magro e aveva gli occhi tristi. Il nonno invece era basso e tondo e sembrava avere in corpo una sola emozione: la rabbia.

Quando si arrabbiava si sentiva. Tirava pugni contro il muro, batteva i piedi per terra e imprecava, mentre mio padre, se era di cattivo umore, se ne stava per conto suo in silenzio.

Per forza non si capivano.

LA DESCRIZIONE



Questa brano è una descrizione.

Con due colori diversi indica le informazioni relative al papà e con un altro quelle relative al nonno del bambino poi riportale nelle tabelle.

SCUOLA
Maestra
Ilaria.it

IL PAPÀ DEL BAMBINO

I SCATTO	
II SCATTO	
III SCATTO	
IV SCATTO	

IL NONNO DEL BAMBINO

I SCATTO	
II SCATTO	
III SCATTO	
IV SCATTO	